



PLAN DE DEPLACEMENT ENTREPRISE

Plan d'actions



COMMUNAUTÉ
DE COMMUNES

Baronnies

en drôme provençale

Etude menée en Novembre-Décembre 2022

Dromolib - ses partenaires financiers



SOMMAIRE

DEPLACEMENTS DOMICILE – TRAVAIL

Mise en place du forfait mobilités durables – vélo.....	3
Achat groupé de vélo à assistance électrique.....	4
Faire découvrir le vélo à assistance électrique aux agents.....	5
Crédit vélo employeur via le CNAS.....	6
Se lancer dans la démarche de labélisation Employeur Pro- vélo.....	7
Vélo-école session de remise en selle	8
Faciliter l'entretien des vélos des agents	9
Permettre l'expérimentation des transports en commun	10
Communiquer sur la prise en charge à 50% de l'abonnement de transport en commun par l'employeur	11
Créer une communauté de covoiturage via Mov'ici.....	12
Speed-dating du covoiturage	13
Mise en place du forfait mobilités durables – covoiturage	14
Une charte de télétravail	15
Diagnostic mobilité individuel	16
Valoriser les agents exemplaires	17
Mobilité et santé – campagne de communication	18
Challenge Podomètre	19
Participer au Challenge Mobilité Régional	20

SOMMAIRE

DEPLACEMENTS PROFESSIONNELS

Acquérir une flotte de vélos électriques de service	21
Carte des stationnements vélo en centre-ville	22
Instaurer dans les invitations un lien pour le covoiturage	23
Formation écoconduite	24
Audit de la flotte de véhicules	25

MISE EN PLACE DU FORFAIT MOBILITES DURABLES - VELO



Indemnisation des trajets domicile-travail des salariés se rendant sur leur lieu de travail à vélo dans la limite de 200€ par an. Ce montant est exonéré de cotisations sociales pour l'employeur et d'impôt pour le salarié.



MISE EN PLACE

- Choix des justificatifs demandés aux agents
- Choix des modalités de versement (par mois ou à la fin de l'année)
- Insérer la ligne comptable sur les fiches de paies
- Communication auprès des agents

JUSTIFICATIFS POSSIBLES

- Attestation sur l'honneur
- Tableur récapitulatif du nombre de déplacements effectués à vélo par mois (Excel ou via une application sportive)



OBJECTIFS

- Inciter les agents à effectuer leur trajet domicile-travail à vélo
- Financer en partie l'achat d'un VAE
- Réduire les émissions de gaz à effet de serre



EVALUER L'ACTION

- Evolution du nombre de bénéficiaires N, N+1 , N+2



COUTS

- 200€/an/agent
- Temps comptable et de communication

ACHAT GROUPE DE VELO A ASSISTANCE ELECTRIQUE



MISE EN PLACE

- Estimer la demande potentielle autour de cette action via une enquête flash auprès des agents
- Négocier avec plusieurs vélocistes locaux les tarifs et modalités d'achat des vélos, VAE et équipements vélo selon les quantités demandées
- Diffuser l'offre à tous les agents avec un lien ou un bulletin d'inscription



COUTS

- A voir avec le vélociste



OBJECTIFS

- Donner la possibilité aux agents d'acquérir un vélo à assistance électrique à moindre coût



EVALUER L'ACTION

- Nombre de vélos commandés
- Somme totale économisée grâce à l'achat groupé par agent
- Evolution des parts modales vélos et VAE sur les déplacements domicile-travail



Afin d'inciter les agents à pratiquer le vélo sur leur trajet domicile-travail, une location longue durée d'un vélo à assistance électrique adapté auprès d'un vélociste ou de Goodwatt* peut être proposé

*dispositif CEE



MISE EN PLACE

- Contacter les vélocistes ou Goodwatt
- Etudier le potentiel d'agents intéressés
- Communiquer auprès des agents et procéder à l'inscription
- Mise à disposition des vélos



COUTS

- Voir avec vélociste
- Goodwatt - prise en charge à 85% par les CEE avec un reste à charge de 3500€ par l'employeur



OBJECTIFS

- Sensibiliser les agents à la pratique du vélo pour les trajets domicile-travail
- Accompagner les agents dans leur changement de mode de déplacement



EVALUER L'ACTION

- Nombre de bénéficiaires
- Evolution de la part modale vélo

CREDIT VELO EMPLOYEUR VIA LE CNAS



Par le biais du CNAS, les agents ont la possibilité de contracter un prêt avec un taux fixé à 1% pour l'achat d'un véhicule dont un vélo. Le montant peut varier de 1000€ à 6000€ et est remboursable sur 12 à 54 mois maximum. Offre "Prêt Véhicule".



MISE EN PLACE

- Se renseigner auprès du CNAS sur les modalités et les pièces à fournir
- Communiquer auprès des agents sur l'offre



COUTS

- Temps de travail



OBJECTIFS

- Accompagner les agents dans leur changement de mode de déplacement



EVALUER L'ACTION

- Nombre de bénéficiaires
- Evolution de la part modale vélo

SE LANCER DANS LA DEMARCHE DE LABELISATION EMPLOYEUR PRO-VELO



Le label "Employeur Pro-Vélo" vise à identifier les sites ayant une politique vélo favorable envers leurs salariés.



MISE EN PLACE

- Effectuer son auto-diagnostic sur employeurprovelo.fr
- Effectuer la réunion de cadrage
- Réaliser les actions et aménagements nécessaires pour l'obtention du label
- Passer l'audit



COUTS

- Labellisation gratuite
- Investissements humain et matériel selon ce qui aura été identifié lors de la réunion de cadrage



OBJECTIFS

- Communiquer sur l'investissement pro-vélo de l'employeur
- Accompagner les agents dans leur changement de mode de déplacement



EVALUER L'ACTION

- Nombre d'actions effectuées dans le cadre du programme
- Evolution de la part modale vélo

VELO-ECOLE SESSION DE REMISE EN SELLE



Une ou plusieurs séances de vélo-école permet aux agents en manque d'assurance à vélo de prendre confiance afin d'effectuer leur trajet domicile-travail à vélo.



MISE EN PLACE

- Sondage auprès des agents
- Définir une date et un lieu pour la formation



COUTS

- Si Dromolib : 600€ HT la journée
Peut être pris en charge par l'OPCO



OBJECTIFS

- Inciter les agents à prendre leur vélo pour réaliser leurs déplacements domicile-travail
- Faciliter l'utilisation en sécurité du vélo par les agents

★☆☆ EVALUER L'ACTION

- Nombre de bénéficiaires de la formation
- Evolution de la part modale vélo

FACILITER L'ENTRETIEN DES VELOS DES AGENTS



L'établissement fait appel à un prestataire tous les trimestres, afin qu'il effectue l'entretien des vélos, et forme à cet entretien les agents.



MISE EN PLACE

- Sondage auprès des agents
- Contact auprès du prestataire et définition des créneaux horaires
- Communication auprès des agents



COUTS

- Si Dromolib : 450€ HT la journée



OBJECTIFS

- Favoriser l'usage du vélo en proposant un atelier d'entretien au sein de la structure une fois par trimestre



EVALUER L'ACTION

- Nombre de vélos entretenus
- Enquête flash auprès des bénéficiaires

PERMETTRE L'EXPERIMENTATION DES TRANSPORTS EN COMMUN



L'employeur propose aux agents qui le souhaitent d'essayer l'usage du car interurbain pour leur déplacement domicile-travail. Pour cela il met à disposition un ou plusieurs tickets de car gratuitement (selon la durée de l'expérimentation choisie).



MISE EN PLACE

- Identifier le nombre d'agents pouvant faire usage du car pour les déplacements domicile-travail
- Acheter un certain nombre de tickets
- Distribuer les tickets à l'occasion des entretiens mobilité individuels
- Suivi de l'agent pendant son expérimentation. Obtenir son retour d'expérience



COUTS

- Entre 1€ et 2€ le ticket selon la ligne



OBJECTIFS

- Réduire le nombre d'autosolistes
- Accompagner les agents dans leur changement de mode de déplacement



EVALUER L'ACTION

- Nombre de tickets distribués
- Evolution de la part modale transport en commun

COMMUNIQUER SUR LA PRISE EN CHARGE A 50% DE L'ABONNEMENT DE TRANSPORT EN COMMUN PAR L'EMPLOYEUR



Informez les agents de l'obligation légale pour l'employeur de la prise en charge à 50% de l'abonnement de transport en commun.



MISE EN PLACE

- Informer les agents de cette obligation
- Expliquer la procédure aux agents
- L'agent transmet son justificatif d'abonnement au service RH ou comptabilité
- Faire figurer sur la fiche de paie le remboursement



COUTS

- 26€ par agent/ par mois (52€ l'abonnement en moyenne par mois)



OBJECTIFS

- Augmenter l'usage des transports en commun
- Porter à connaissance les lignes de transport locales



EVALUER L'ACTION

- Evolution de la part modale transport en commun
- Nombre de remboursement effectués

CREER UNE COMMUNAUTE DE COVOITURAGE VIA MOV'ICI



Une communauté de covoiturage, permet de centraliser les annonces de covoiturage d'un même établissement et/ou d'une zone. MOV'ICI, site de covoiturage de la Région Auvergne-Rhône-Alpes a cette fonctionnalité.



MISE EN PLACE

- Créer la communauté MOV'ICI via le site internet
- Remplir les documents demandés
- Communiquer auprès des agents sur l'existence de la communauté
- Animer la communauté



COUTS

- Création de la communauté : 0€
- Temps de travail interne : document à remplir + communication, animation



OBJECTIFS

- Mettre en relation les agents souhaitant covoiturer
- Réduire l'autosolisme
- Réduire les émissions de gaz à effet de serre



EVALUER L'ACTION

- Evolution du nombre d'inscrits
- Evolution de la part modale covoiturage



Afin de développer le covoiturage sur les trajets domicile-travail au sein de l'entreprise, rencontrer les personnes pouvant potentiellement pratiquer le covoiturage ensemble est déterminant. De ce fait, la structure peut inviter les salariés à se retrouver lors d'un « speed-dating »



MISE EN PLACE

- Définir un lieu propice pour l'événement
- Informer, inviter les agents à participer et définir la date et l'heure
- Aménager le lieu de façon à ce que les gens puissent se réunir par communes de principales origines
- Fixer des objectifs (ex: expérimenter une fois avec un collègue)
- Animer l'événement



COUTS

- Communication
- Animation
- Prestataire Dromolib 1,5J : 675€ HT



OBJECTIFS

- Favoriser les rencontres des salariés ayant la possibilité de covoiturer ensemble, autrement que par une plate-forme virtuelle



EVALUER L'ACTION

- Nombre d'agents ayant participé aux rencontres
- Nombre d'agents ayant trouvé de potentiels covoitureurs à l'issue des rencontres
- Evolution de la part modale du covoiturage sur les trajets domicile-travail

MISE EN PLACE DU FORFAIT MOBILITES DURABLES - COVOITURAGE



Indemnisation des trajets domicile-travail des salariés se rendant sur leur lieu de travail en covoiturage dans la limite de 200€ par an. Ce montant est exonéré de cotisations sociales pour l'employeur et d'impôt pour le salarié.



MISE EN PLACE

- Choix des justificatifs demandés aux agents
- Choix des modalités de versement (par mois ou à la fin de l'année)
- Insérer la ligne comptable sur les fiches de paies
- Communication auprès des agents

JUSTIFICATIFS POSSIBLES

- Attestation sur l'honneur
- Tableur récapitulatif du nombre de déplacements effectués en covoiturage par mois (Excel ou via une application sportive)



OBJECTIFS

- Inciter les agents à effectuer leur trajet domicile-travail en covoiturage
- Réduire les émissions de gaz à effet de serre



EVALUER L'ACTION

- Evolution du nombre de bénéficiaires N, N+1 , N+2



COUTS

- 200€/an/agent
- Temps comptable et de communication



Le télétravail consiste à exercer son activité professionnelle à distance de son lieu de travail. Cela peut s'effectuer certains jours de la semaine, selon la volonté de l'employeur.



MISE EN PLACE

- Constituer un groupe de travail avec tous les représentants concernés par la rédaction de la charte (direction générale, représentant du personnel, DRH, CSE, service informatique, etc.)
- Préciser les conditions et autorisations (durée, récurrence)
- Rédiger la charte du télétravail et s'assurer de sa validité juridique.
- Présenter la charte aux agents concernés
- Installer le matériel nécessaire pour garantir les connexions des salariés souhaitant télétravailler



OBJECTIFS

- Encadrer la pratique du télétravail
- Réduire les déplacements domicile-travail



EVALUER L'ACTION

- Nombre de jours de télétravail par salariés et par an
- Cahier de doléance lié à cette pratique
- Nombre de kilomètres et émission de gaz à effet de serre évités



COUTS

- Fonctionnement : Installation et expertise juridique
- Investissement : acquisition de matériel

DIAGNOSTIC MOBILITE INDIVIDUEL



Mise en place d'un entretien avec chaque salarié qui permet de faire un diagnostic personnalisé et de proposer une solution de mobilité durable adaptée. (Peut être fait par un prestataire (ex : Dromolib) ou en interne)



MISE EN PLACE

- Désigner le référent ou le prestataire
- Organiser la prise de rendez-vous des agents
- Réalisation des entretiens en ayant au préalable rassembler les informations mobilités (horaires de bus, itinéraires cyclables, etc.), une grille de suivi et l'outil numérique
- Suivi de l'agent pendant son expérimentation. Obtenir son retour d'expérience



COUTS

- Temps de travail
ou
- Prestataire à titre indicatif :
Si Dromolib 450€ HT la journée
pour 12 personnes



OBJECTIFS

- Réduire le nombre d'autosolistes
- Accompagner les agents dans leur changement de mode de déplacement



EVALUER L'ACTION

- Nombre d'entretiens effectués N, N+1 et N+2
- Evolution des parts modales

VALORISER LES AGENTS

EXEMPLAIRES



Mettre en avant les agents écomobiles du quotidien afin de donner envie aux agents autosolistes de changer de mode de transports quotidiennement. Ceci via une campagne de communication (affiche, vidéo, podcast ou autre)



MISE EN PLACE

- Solliciter les agents qui pratiquent leur déplacement domicile-travail autrement afin de récolter leur témoignage
- Diffuser les témoignages et promouvoir la solution utilisée



OBJECTIFS

- Inciter les agents à effectuer leur trajet domicile-travail autrement
- Valoriser les agents usagers d'autres modes de déplacements (covoiturage, vélo, marche, etc.)



EVALUER L'ACTION

- Evolution des parts modales
- Retour des agents



COUTS

- Temps de travail estimé 2 jours

MOBILITE ET SANTE - CAMPAGNE DE COMMUNICATION



Informier et sensibiliser les agents à leur santé et à la pratique d'une activité physique régulière.



MISE EN PLACE

- S'appuyer sur la semaine européenne de la santé au travail en octobre
- Proposer des animations, un quizz aux agents sur cette thématique
- Communiquer aux agents les informations clés sur cette thématique



COUTS

- Temps de travail estimé à 2 jours



OBJECTIFS

- Réduire la sédentarité au travail
- Encourager la pratique des modes actifs sur les déplacements domicile-travail



EVALUER L'ACTION

- Retours des agents
- Nombre de participants aux animations



Un défi entre agents sur la pratique de la marche en faveur d'une association par exemple.



MISE EN PLACE

- Constituer un groupe de travail.

Définir les règles, l'objectif de nombre de pas, l'association

- qui bénéficiera du don, le montant du don ou la récompense pour les agents, l'outil de comptage de pas.

- Organiser l'événement, communiquer auprès des agents et distribuer le matériel.

- Récompenser les gagnants



COUTS

- Temps de travail évalué à 3 jours
- Don à une association
- Récompenses
- Podomètres : à l'unité entre 5 et 20€ TTC



OBJECTIFS

- Réduire la sédentarité au travail
- Inciter les salariés à effectuer les trajets domicile-travail en mode actif



EVALUER L'ACTION

- Nombre de pas réalisés
- Nombre de participants
- Retours des agents

PARTICIPER AU CHALLENGE

MOBILITE REGIONAL



Chaque année la Région Auvergne Rhône-Alpes organise un challenge a destination des entreprises avec pour thème la mobilité.



MISE EN PLACE

- Inscrire l'établissement au Challenge
- Communiquer auprès des agents l'événement
- Proposer des animations auprès des agents
- Saisir les résultats sur le site du challenge



COUTS

- Temps de travail évalué à 7 jours



OBJECTIFS

- Inciter les agents à effectuer leur trajet domicile-travail autrement qu'en voiture
- Essayer de nouveaux modes de transports
- Sensibiliser les agents
- Développer la cohésion d'équipe



EVALUER L'ACTION

- Temps de travail dédié à l'action
- Retour des agents
- Nombre de participant et de kilomètres effectués
- Evolution des parts modales

ACQUERIR UNE FLOTTE DE VELOS ELECTRIQUES DE SERVICE



MISE EN PLACE

- Effectuer des devis auprès de vélocistes
- Acquérir ou louer (leasing) un ou plusieurs VAE avec les équipements associés (casque vêtements de pluie, etc...)
- Mise en place d'une procédure de réservation
- Communiquer auprès des agents



COUTS

- Prix moyen d'un VAE : 2000€
- Entretien
- Equipements (casque, vêtement de pluie, gilet) : environ 40€



OBJECTIFS

- Rationaliser l'utilisation des véhicules de service pour les déplacements de proximité (de 1 à 5 km)
- Réaliser des économies sur le budget accordé à l'utilisation des véhicules de service
- Promouvoir l'usage du vélo comme mode de déplacement professionnel



EVALUER L'ACTION

- Evolution de l'usage du vélo pour les déplacements professionnels
- Nombre de trajets réalisés
- Distances cumulées des trajets parcourus

CARTE DES STATIONNEMENTS VELO EN CENTRE-VILLE



Identifier les stationnements vélos de Nyons ou Buis-les-Baronnies sur une carte, afin d'inciter les agents à faire leur déplacements de proximité à vélo.



MISE EN PLACE

- Identifier les emplacements des stationnements vélos se trouvant à proximité du site
- Localiser et indiquer les emplacements sur une carte avec le temps d'itinéraire
- Diffuser la carte auprès des agents



COUTS

- Temps de travail interne ou
- Temps de travail externe
Dromolib : 2J de travail 900€HT



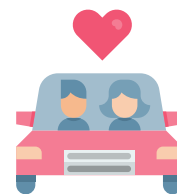
OBJECTIFS

- Inciter les agents à utiliser le vélo comme moyen de transport pour les déplacements de proximité
- Limiter les problèmes de stationnement en centre-ville
- Promouvoir l'usage du vélo comme mode de déplacement professionnel

★☆☆ EVALUER L'ACTION

- Nombre de déplacements professionnels réalisés à vélo

INSTAURER DANS LES INVITATIONS UN LIEN POUR LE COVOITURAGE



Dans le cadre d'événements ou réunions inviter les participants à covoiturer pour venir sur le lieu de rendez-vous.



MISE EN PLACE

- Communiquer auprès des agents sur cette action
- Choix de l'opérateur (MOV'ICI, Rézo Pouce ou autre).
- Créer une fiche technique
- Contrôler cet usage



COUTS

- Temps de travail
- Plateformes de covoiturage gratuite



OBJECTIFS

- Inciter au covoiturage pour les déplacements professionnels
- Inciter au covoiturage la population et les partenaires
- Montrer l'implication de la collectivité dans les démarches mobilité



EVALUER L'ACTION

- Nombre d'événements et/ou réunions avec lien covoiturage
- Nombre de personnes ayant covoituré par événement



Pour les salariés qui sont contraints de se déplacer seul en voiture, la participation à une formation d'éco-conduite est l'occasion d'acquérir des techniques d'écoconduite qui permettent de réduire sa consommation de carburant et donc son impact carbone. Cette formation inclue la théorie et la pratique sur simulateur et sur site. Elle permet également de sensibiliser les salariés aux enjeux de l'écomobilité.



MISE EN PLACE

- Identifier les participants : salariés prioritaires (fort usage des véhicules de services, longs trajets)
- Contacter Dromolib et demander un devis pour la prestation
- Demander la prise en charge par l'OPCO
- Communiquer aux agents la participation à la formation
- Définir la date ou le planning de passage des participants
- Diffuser la convocation aux agents concernés



OBJECTIFS

- Sensibiliser aux enjeux de l'écomobilité
- Réduire son impact carbone
- Réduire sa consommation de carburant



EVALUER L'ACTION

- Nombre de participants



COUTS

- 1460€ HT la journée en entreprise pour 10 personnes + frais de déplacement
- Pris en charge par l'OPCO



Faire un diagnostic de l'utilisation de la flotte de véhicule, le nombre de kilomètres parcourus pour chaque véhicule, leur consommation, leur coût, etc. Ce diagnostic va permettre d'orienter et d'aider au choix des actions à mettre en place.



MISE EN PLACE

- Choisir l'organisme
- Collecter les données de suivi de la flotte
- Calculer les coûts écologiques, économiques et le taux de rotation des véhicules
- Publier une enquête auprès des agents afin de connaître leur usage des véhicules de services
- Effectuer un rendu de l'audit à la direction



COUTS

- Prestation Dromolib : pour 15 véhicules 9 jours de travail soit 4050€ HT



OBJECTIFS

- Effectuer un bilan écologique en calculant l'impact carbone
- Effectuer un bilan économique
- Effectuer un bilan du taux de rotation de la flotte



EVALUER L'ACTION

- Taux de rotation des véhicules de services
- Evolution qualitative et quantitative de la flotte