

# FOCUS JEUNESSE



***Dans le cadre de la monographie  
de territoire de la Ctg des  
Baronnies en Drôme Provençale***

***Le 13/12/2024 à Aubres***

# FOCUS JEUNESSE

**1. Une jeunesse, des jeunesses...**

**2. Un territoire, des territoires...**

**3. Un écosystème, des écosystèmes...**

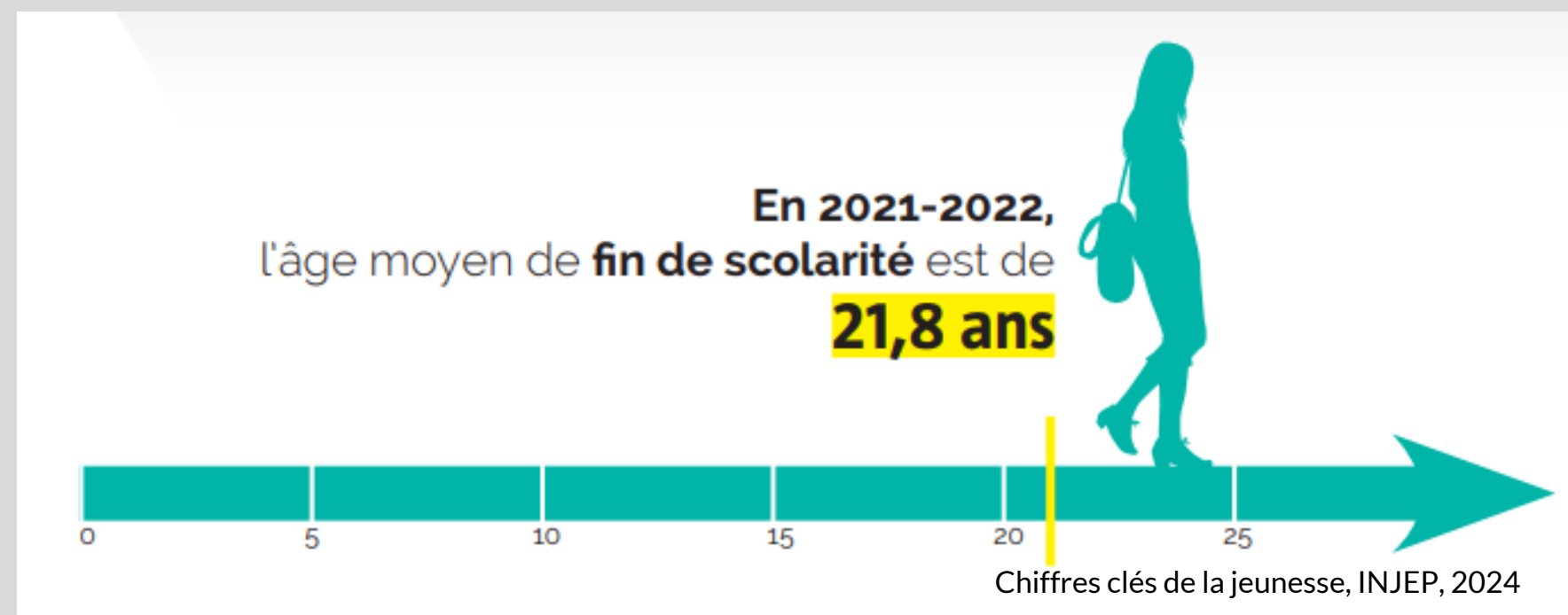
**4. Une intervention, des interventions à destination des jeunes**

**5. Une structuration de la politique jeunesse**

# 1. UNE JEUNESSE, DES JEUNESSES...

Les jeunes issus de territoires ruraux (classification ANCT) connaissent des phénomènes de **socialisation précoces** ; ils sont confrontés plus jeunes aux questions de semi-cohabitation, de mobilité, de choix de filières courtes qualifiantes et d'accès au premier emploi, abaissant la frontière symbolique des 21,8 ans.

Alors même que du fait de la dispersion sur le territoire, les accompagnements demandent plus de temps.

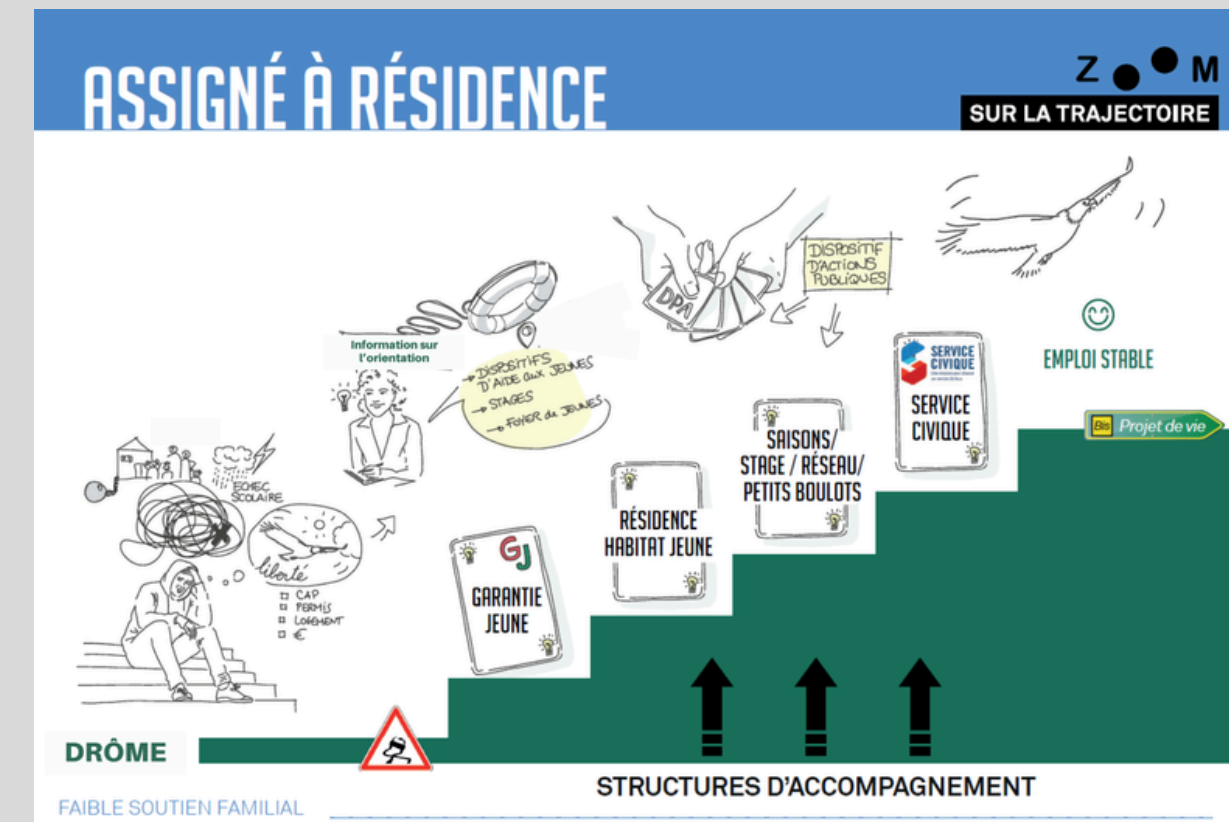
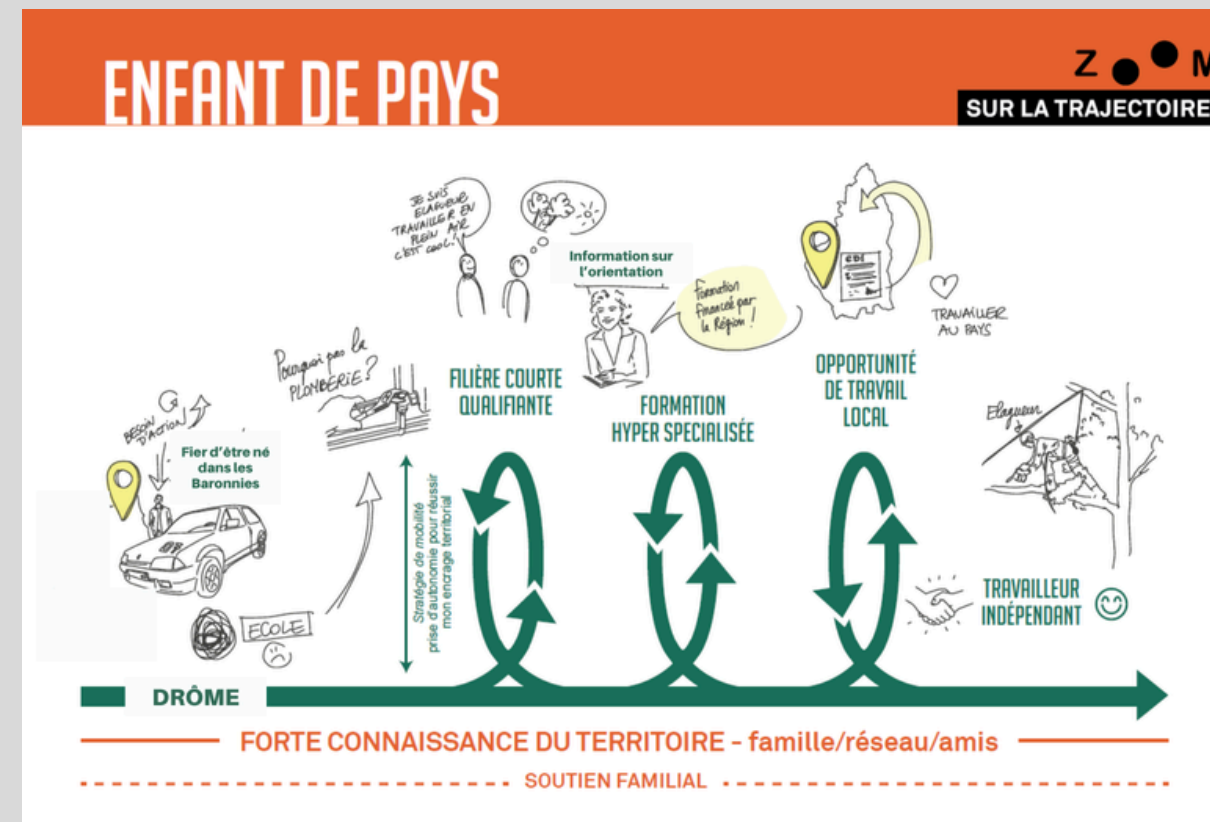
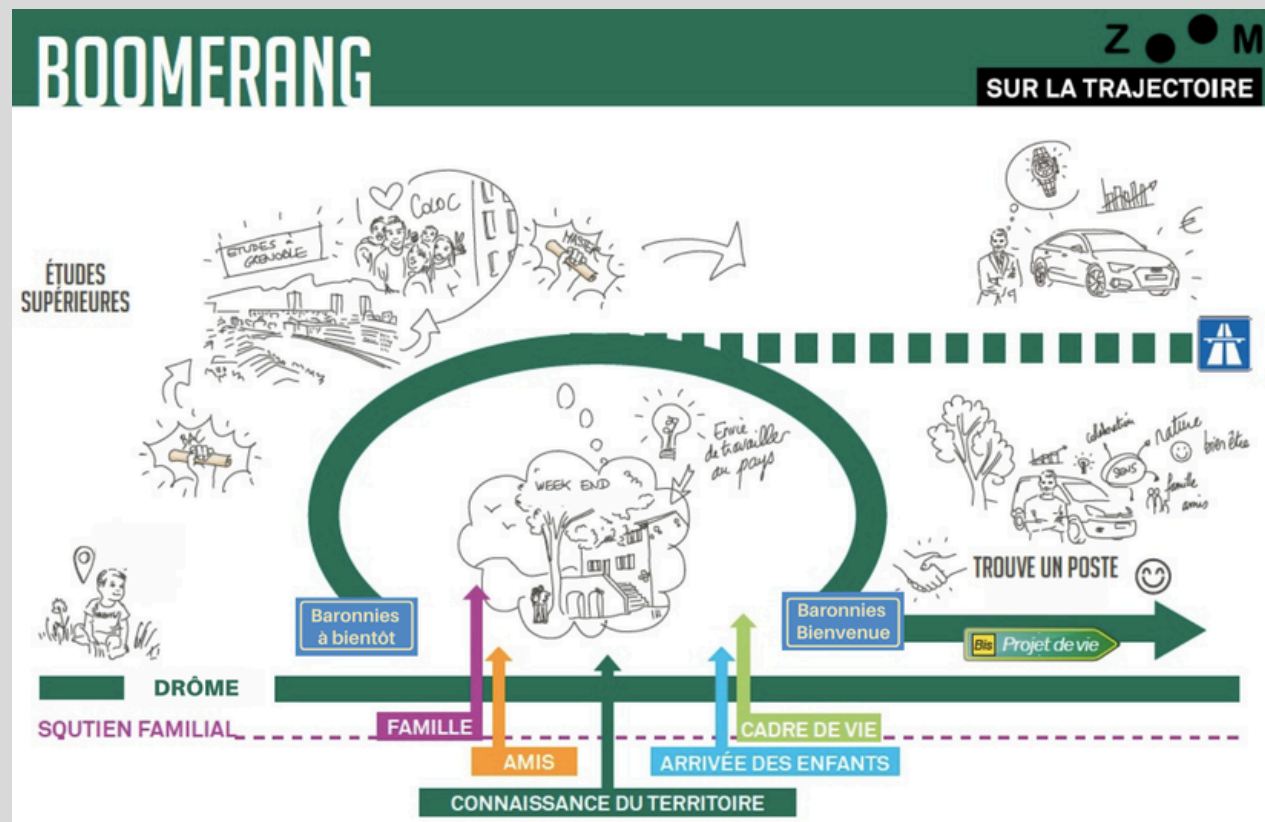


Les particularités d'une culture traditionnelle en milieu rural relativement isolé :

- Un attachement territorial fort, souvent source d'un engagement et d'une implication importante. Cela induit une ouverture pour la prise d'initiative des jeunes, pour peu que les moyens et les conditions leurs soient offertes.
- Une dimension quelque peu « insulaire », très centrée sur une culture de territoire de proximité et parfois peu encline à intégrer des « offres » qui viennent de l'extérieur. Cette situation induit souvent des situations dégradées d'accès aux droits des populations fragiles (plus fiable recours aux droits et aux aides sociales).

# 1. UNE JEUNESSE, DES JEUNESSES...

## 3 PROFILS DIFFÉRENTS PRIS EN COMPTE



Une jeunesse qui va être amenée à quitter le territoire pour faire ses études (et probablement un premier emploi) et qui pourrait revenir

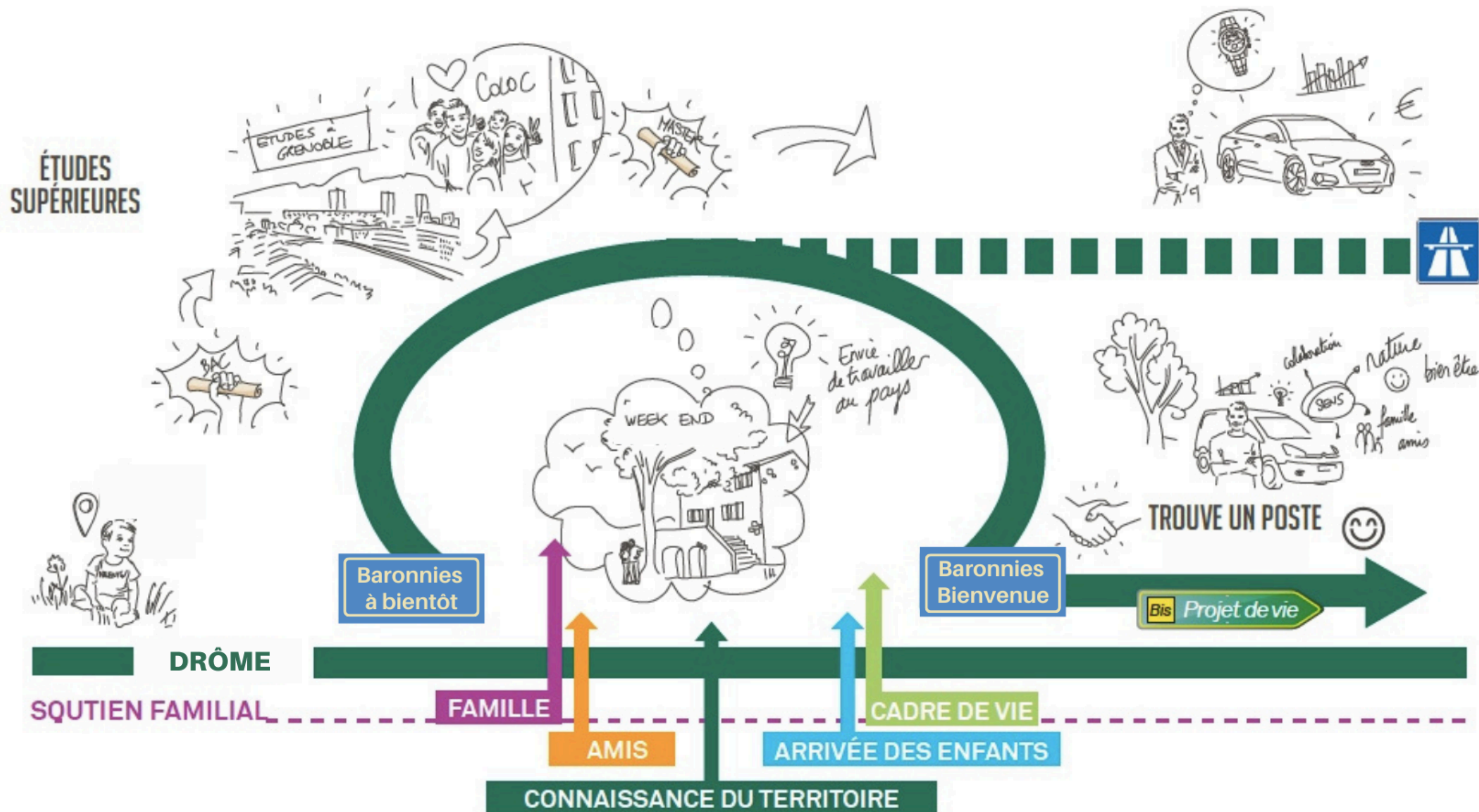
Une jeunesse implanté sur le territoire et qui va bénéficier des ressources et opportunités locales pour s'insérer durablement

Une jeunesse qui rencontre des difficultés sociales et qui n'a d'autre choix que de rester sur le territoire par manque d'opportunités.

# BOOMERANG

Z ● ● M

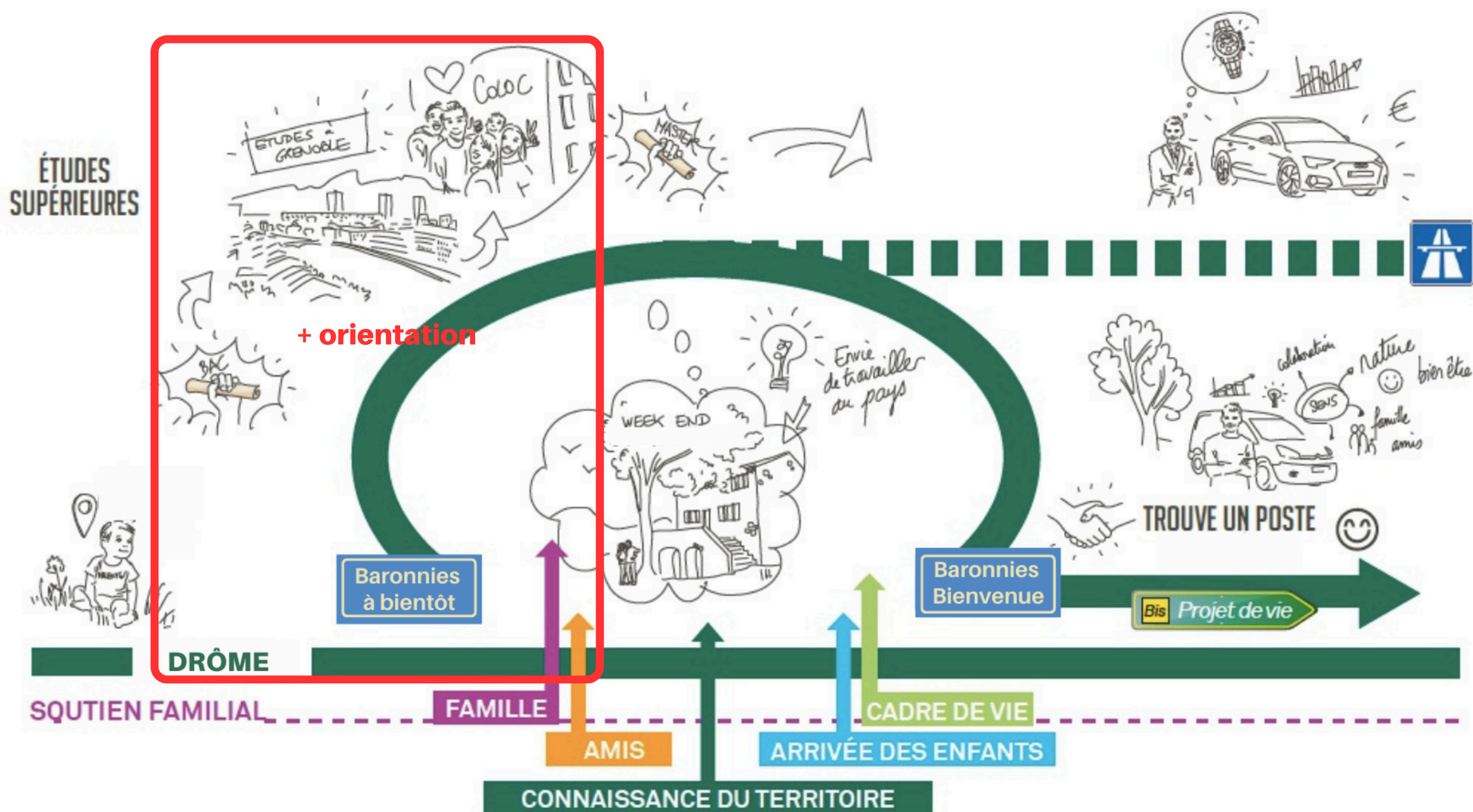
SUR LA TRAJECTOIRE



# BOOMERANG

Z ● ● M

SUR LA TRAJECTOIRE



+ orientation

Intervention publique :

- Qui s'ancre sur les jeunes mineurs et les publics captifs
- Lien avec l'enfance important et inscription de l'intervention en amont
- Ouverture sur l'orientation

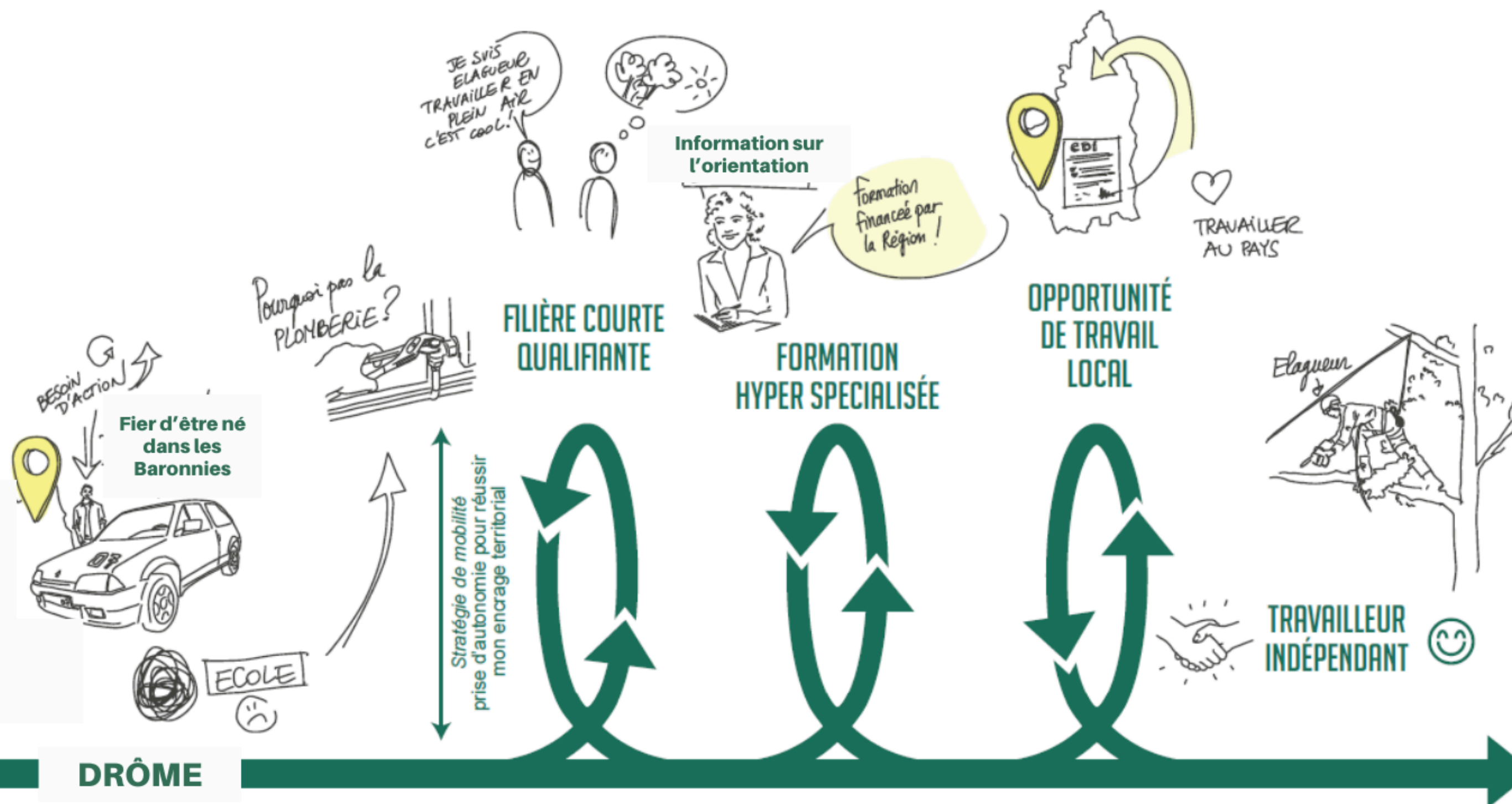
Animation sociale de proximité, accueils jeunes, info jeunesse

Loisir éducatif et autonomie des jeunes

# ENFANT DE PAYS

Z ● ● M

SUR LA TRAJECTOIRE



FORTE CONNAISSANCE DU TERRITOIRE - famille/réseau/amis

SOUTIEN FAMILIAL

# ENFANT DE PAYS

Z ● ● M

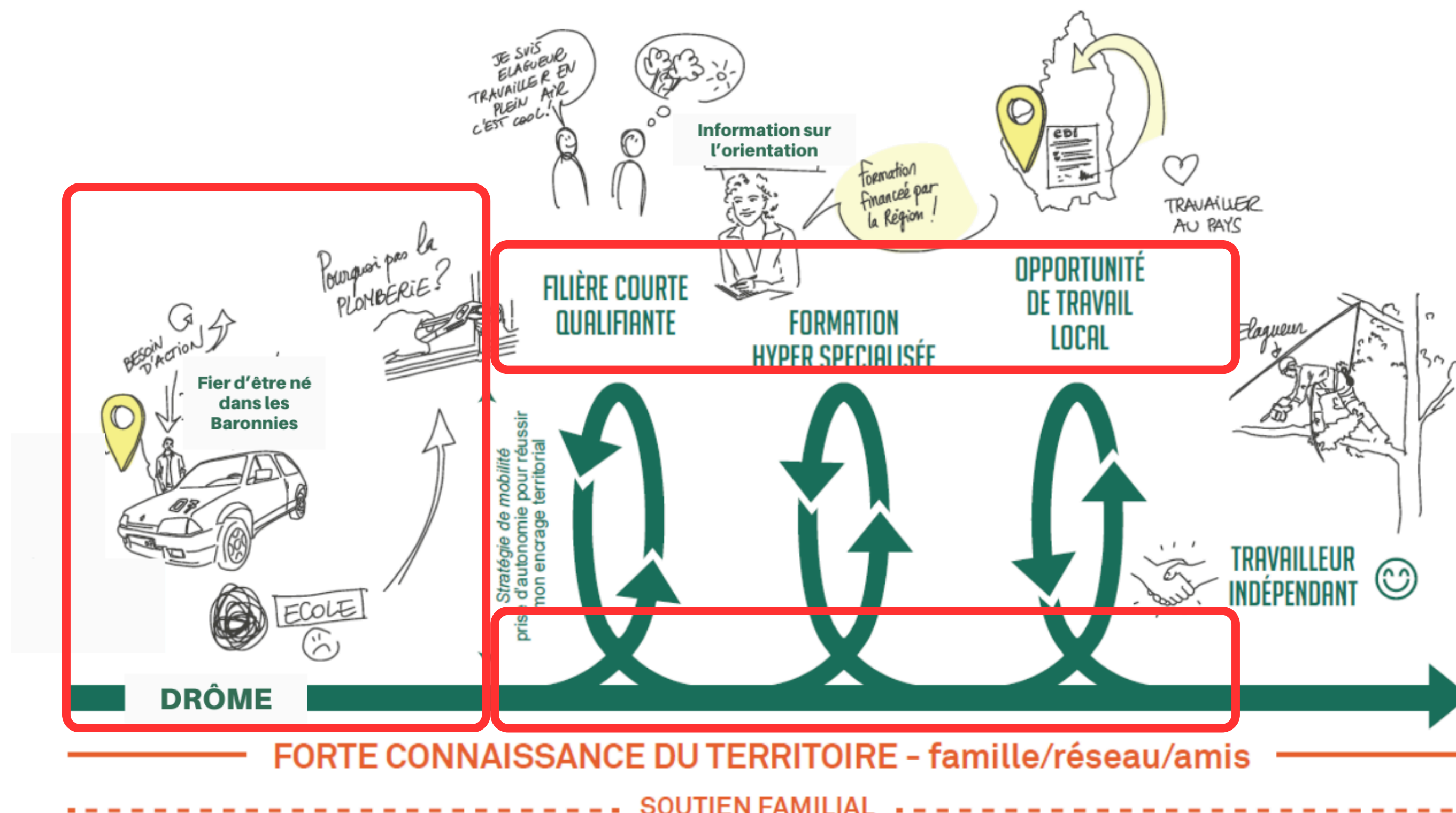
SUR LA TRAJECTOIRE

Intervention publique :

- Axée sur la découverte et l'accès aux ressources et opportunités du territoires
- Inscrite sur un attachement territorial et une capacité à s'impliquer
- Appuyée sur une forte connaissance du territoire et des réseaux locaux

Animation sociale de proximité, accueils jeunes, info jeunesse, Mission locale

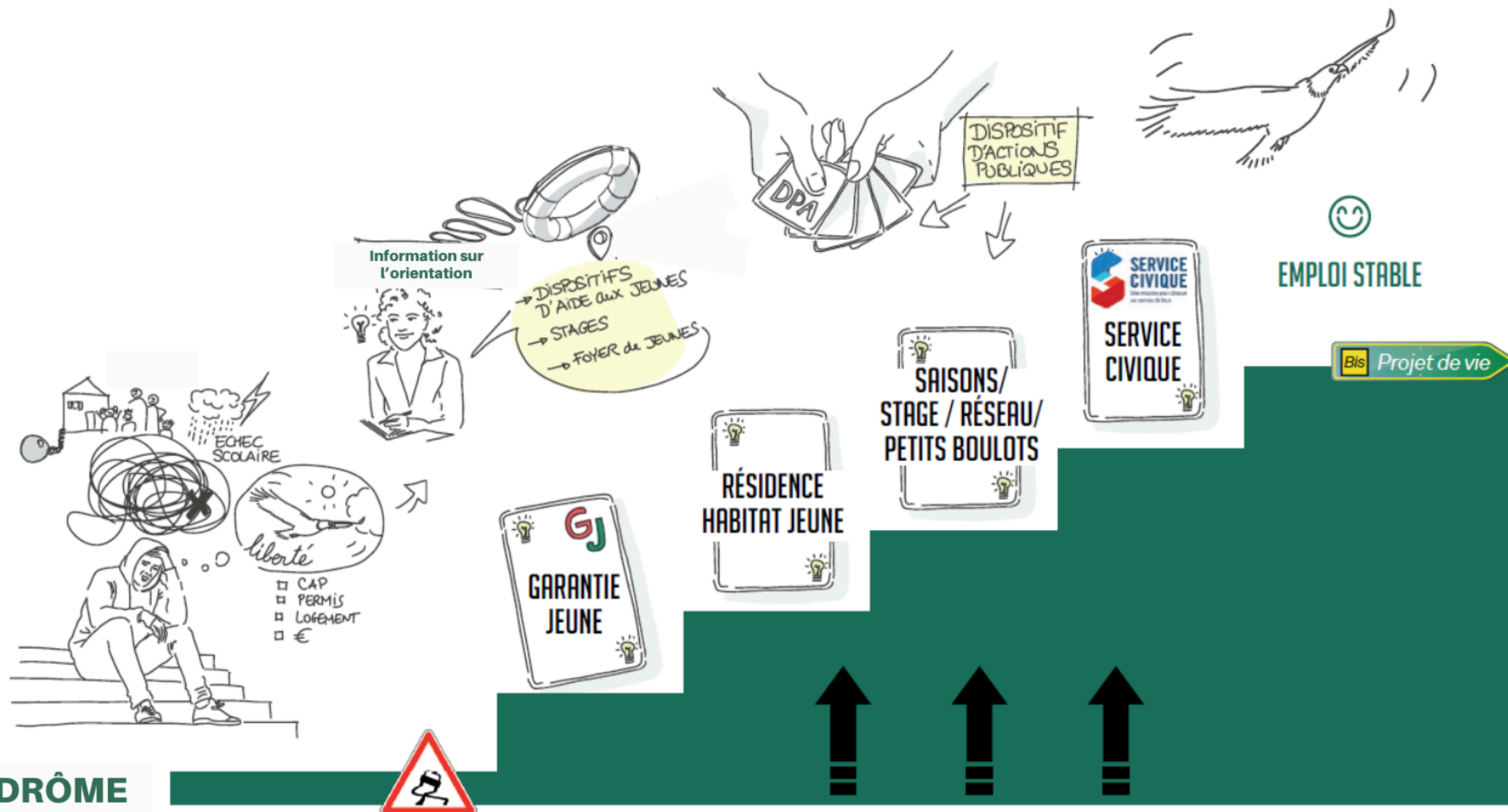
Insertion socioprofessionnelle  
Autonomie  
Développement local



# ASSIGNÉ À RÉSIDENCE

Z ● ● M

SUR LA TRAJECTOIRE



DRÔME

FAIBLE SOUTIEN FAMILIAL

STRUCTURES D'ACCOMPAGNEMENT

# ASSIGNÉ À RÉSIDENCE

Z ● ● M

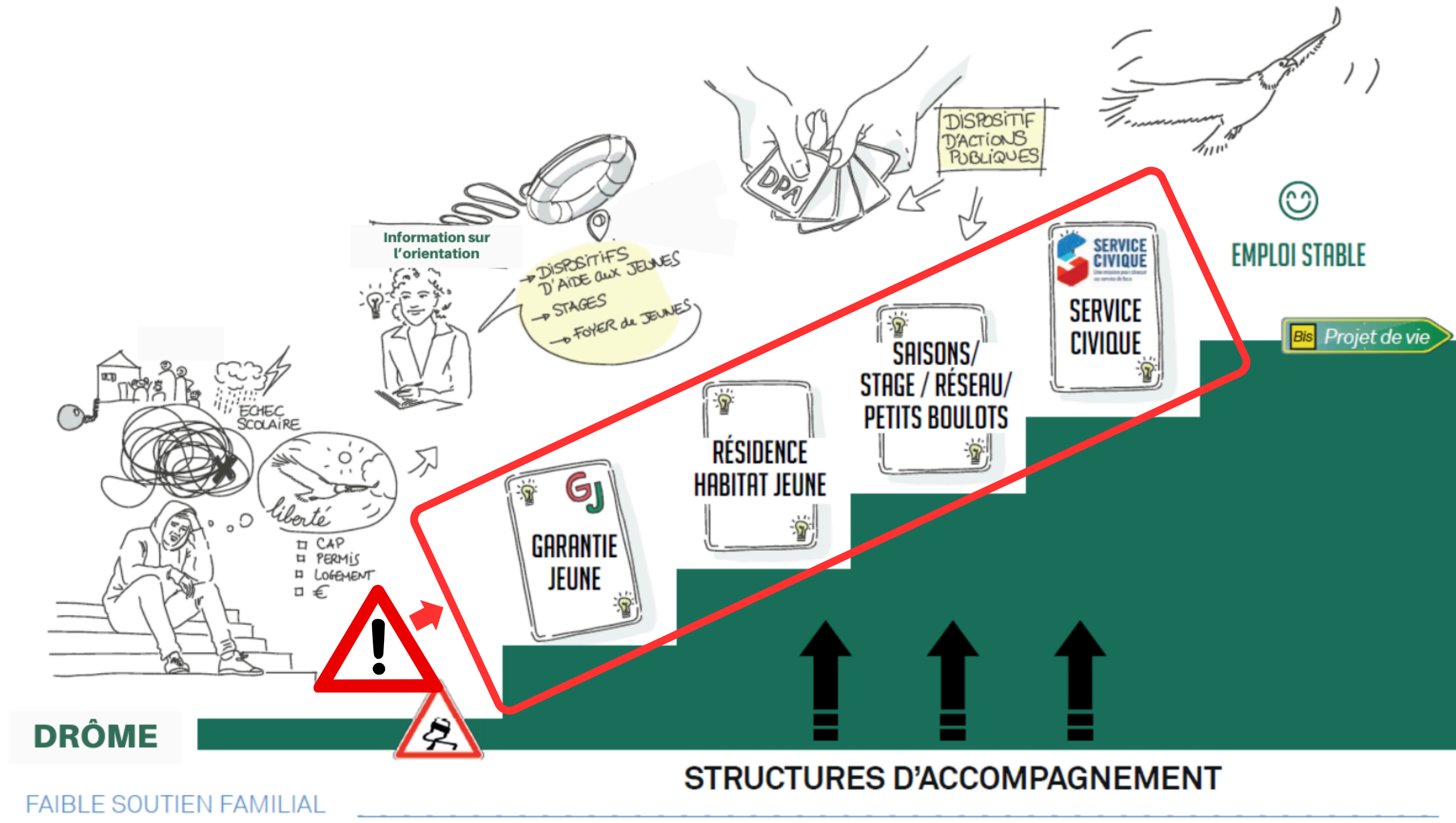
SUR LA TRAJECTOIRE

**Intervention publique :**

- **Maillage nécessaire au repérage des situations (repérage et prescription)**
- **Cumul des interventions qui permet de stabiliser les situations.**

**Prévention spécialisée, info jeunesse, Mission locale, FJT, (et partenaires, CMP...)**

**Insertion socioprofessionnelle**  
**Autonomie**  
**Prévention sociale**



## **2. UN TERRITOIRE, DES TERRITOIRES...**

### **Soulève une question de couverture territoriale**

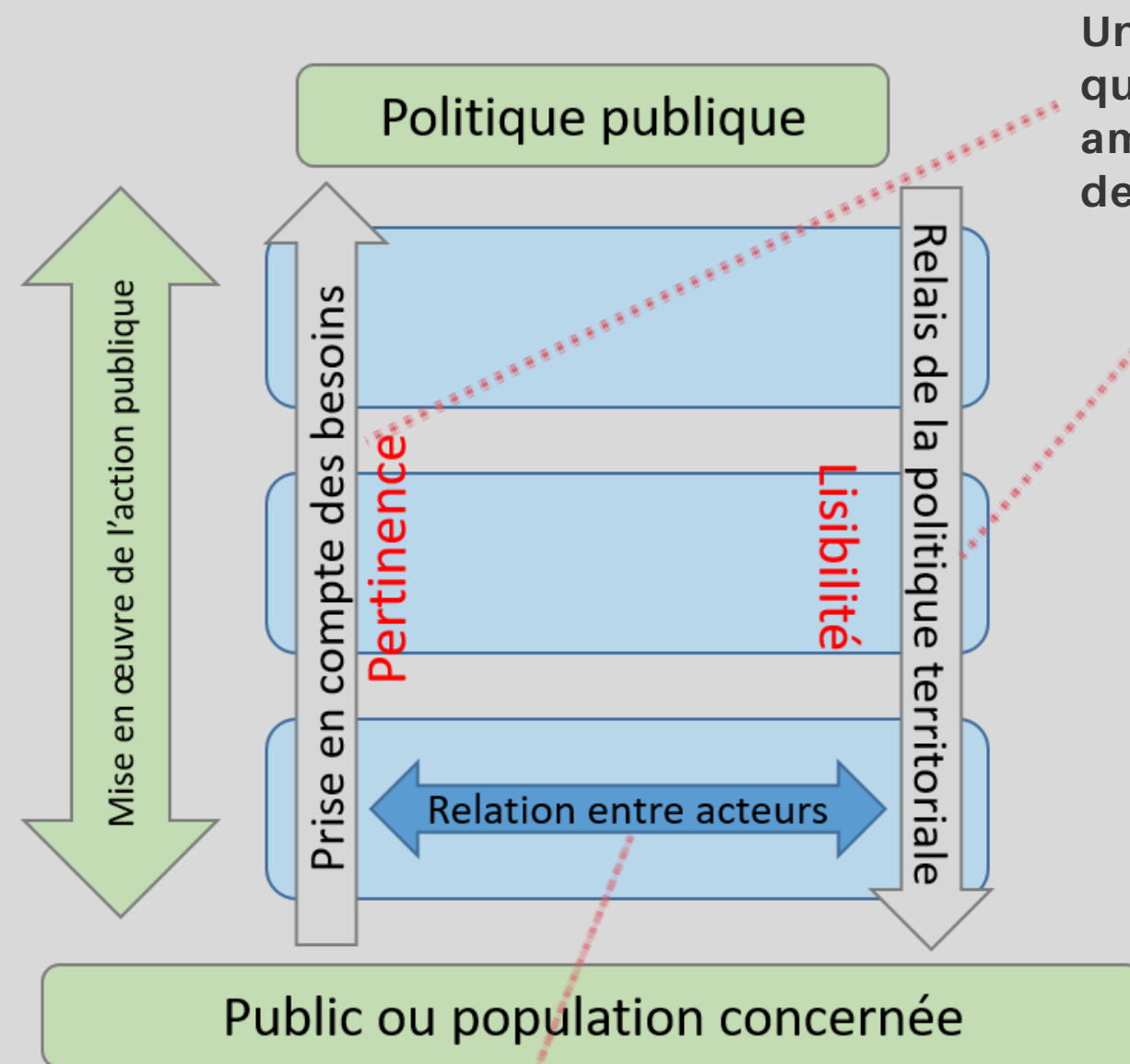
- **Sur la base de la construction historique des bassins d'interventions jeunesse (petite périphérie autour de Nyons et de Buis)**
- **En s'appuyant sur les établissements scolaires (bénéficier des pendulaires et du regroupement de la jeunesse)**
- **En relais de l'intervention enfance (passerelles) : politique jeunesse construite en amont.**
- **Tributaire des intervenants locaux.**

### **Soulève une question d'articulation centralité-proximité**

- **En complémentarité des stratégies de couverture :**
  - **Petite enfance en forte proximité,**
  - **Enfance en articulant la proximité et des ALSH "recentrés" et des pratiques de "faire venir"**
  - **Jeunesse construite sur des pôles de centralités et une capacité à faire de "l'aller vers" mais qui soulève des questions de stratégies de déploiement :**
    - **de périmètres (articulation ville et interco)**
    - **de légitimité (en réponse à des sollicitations locales ?)**

# 3. UN ÉCOSYSTÈME, DES ÉCOSYSTÈMES...

## Un fonctionnement commun existant

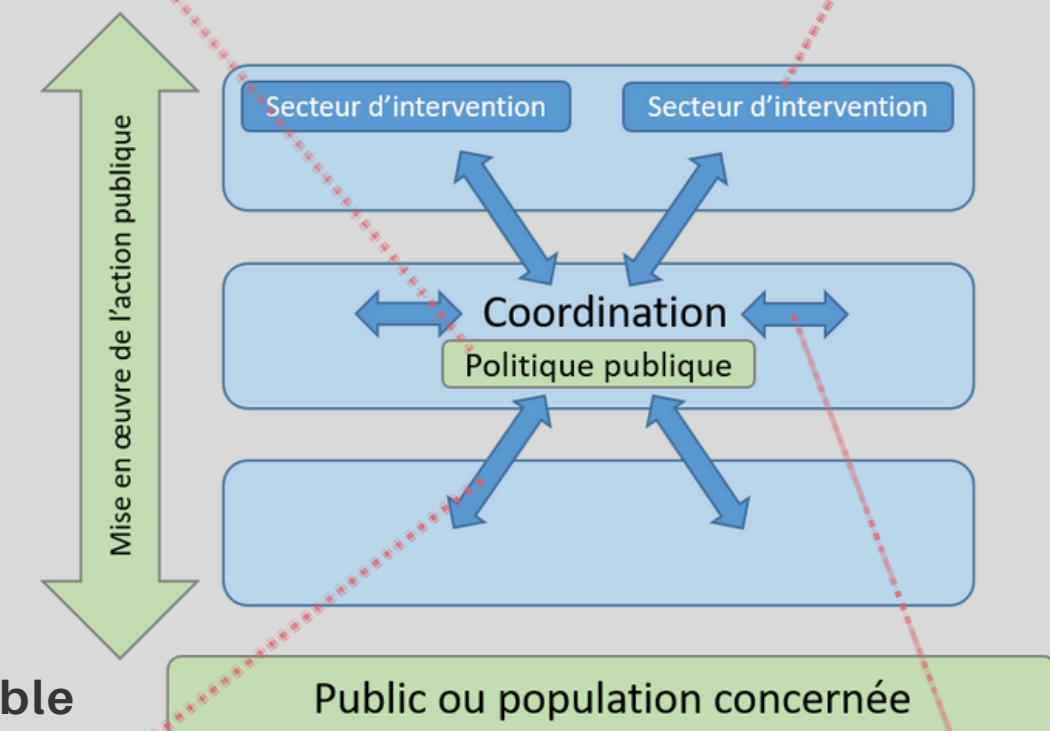


Un lien vertical qui est questionné en vu de son et amélioration (ascendant descendant)

## Une aspiration à une coordination renforcée

La politique publique est élaborée "au centre", c'est à dire en associant l'ensemble des parties prenantes

D'autres secteurs d'intervention sont interpellés par la coordination et peuvent être associées à l'ambition



Un lien horizontal qui fonctionne bien et qu'il faut préserver

La coordination rassemble l'ensemble des acteurs concernés par la thématique. La prise en compte des besoins du public est donc plurielle.

Les différentes actions sont articulées ce qui rend l'action publique plus cohérente : rôle d'ensembliser

# Comprendre la nature des réseaux d'acteurs et leurs conséquences

## COOPÉRER

Les participants échangent des informations ou des expertises nécessaires à la poursuite des buts de chaque organisation individuelle.

*Les partenariats de terrain / spontané / souvent bilatérale / sur proximité thématique ou sur public similaire*

## COORDONNER

Les participants ajustent leurs activités en fonction des activités des autres participants, afin d'améliorer les performances de leur organisation individuelle, mais sans qu'il soit besoin d'adhérer à une vision commune.

*Projets partenariaux pour intégrer de nouveaux enjeux / formation collective / constitution d'un réseau d'acteurs organisés autour de la coordination*

## COLLABORER

Les participants acceptent de sacrifier une partie de leur indépendance au nom d'un but supérieur à celui de chaque organisation individuelle.

*Capacité continue à faire émerger des enjeux **et prendre en compte les besoins nouveaux** / Apprentissage collectif en interne / élaboration de but commun / co-concepteur de la politique locale*

***Veille continue des besoins***

***X***  
***Vous êtes ici***

# Comprendre la nature des réseaux d'acteurs et leurs conséquences

Network Type	Primary Learning Focus
Feedforward Neural Networks (FNN)	Learning static patterns and linear relationships.
Convolutional Neural Networks (CNN)	Learning spatial hierarchies and local features in images.
Recurrent Neural Networks (RNN)	Learning temporal dependencies and sequential patterns.
Generative Adversarial Networks (GAN)	Learning the distribution of data to generate new samples.
Autoencoders	Learning latent representations and data compression.
Graph Neural Networks (GNN)	Learning relationships and structures in graph data.

Network Types		
COOPERATIVE	COORDINATIVE	COLLABORATIVE
Low trust — unstable relations	Medium trust — based on prior relations	High trust — stable relations
Infrequent communication flows	Structured communication flows	Thick communication flows
Known information sharing	'Project' related and directed information sharing	Tactic information sharing
Adjusting actions	Joint projects, joint funding, joint policy	Systems change
Independent/autonomous goals	Semi-independent goals	Dense interdependent relations and goals
Power remains with organisation	Power remains with organisations	Shared power
Resources — remain own	Shared resources around project	Pooled, collective resources
Commitment and accountability to own agency	Commitment and accountability to own agency and project	Commitment and accountability to the network first
Relational time frame requirement — short term	Relational time frame medium term — often based on prior projects	Relational time frame requirement — long term 3-5 years
Learning Mode:  Learning Networks/ Community of Practice: Self-Interest: Securing information	Learning Mode:  Learning Networks/ Community of Practice :Self-Interest: Learning more efficient means of coordination	Learning Mode:  Emphasis on: Network Learning/ Transformational: Collective Learning: Building a New Whole

## *Soulève des questions de leadership*

Source: Keast & Brown, 2003; Keast et al 2007

# Types et modalités de mise en œuvre de la prise en compte des besoins du public

## La lecture populationnelle, production de données statistiques

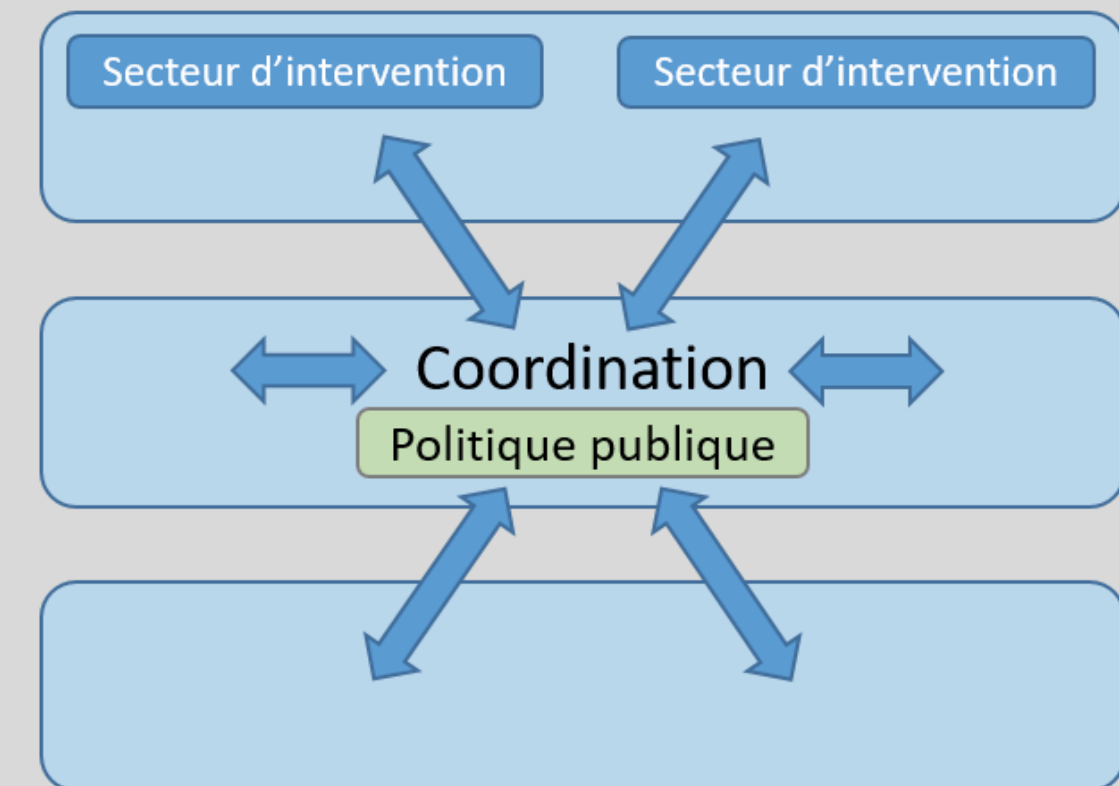
- Amène une lecture fine des besoins spécifiques
- Permet une priorisation de l'action publique

## La lecture médiate, besoins identifiés par les acteurs

- Permet la distinction entre les besoins et les attentes
- **Permet une connaissance en continue des besoins**
- Adaptation de l'offre simplifiée et réactive

## La lecture immédiate :

- Expression d'attentes (et pas forcément de besoins) par le public lui-même
- Permet la mesure de la visibilité de l'action publique





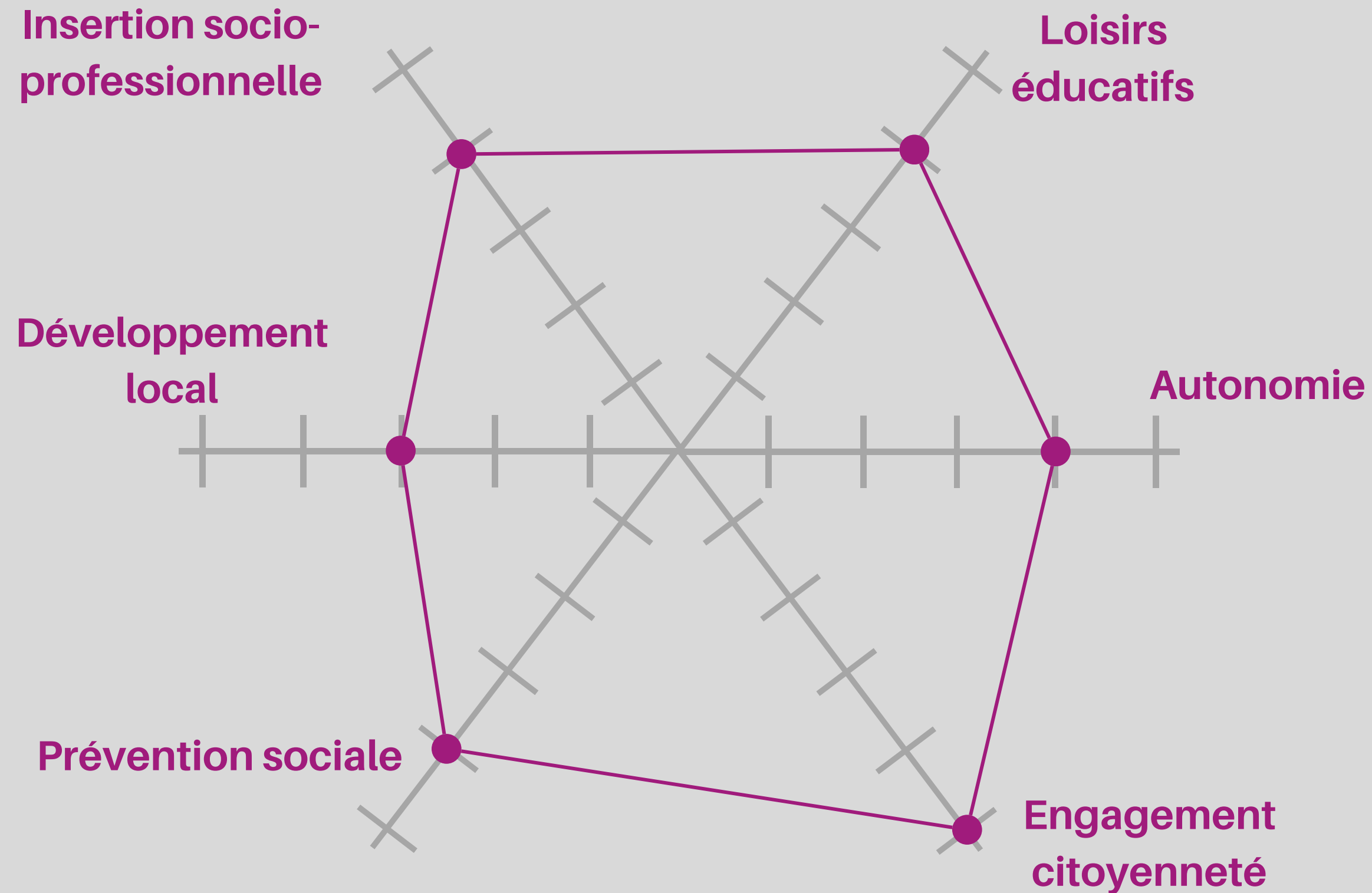
## Les fonctions centrales

- Centraliser et synthétiser l'ensemble des données sur la jeunesse du territoire pour en offrir une image globale. Observatoire
- Assurer une veille des appels à projets et les diffuser auprès des partenaires. Réponse collective.
- Valoriser et mettre en lumière la jeunesse du territoire (encourager une vision positive de la jeunesse). Reconnaissance
- Valoriser et mettre en lumière les actions portées par les acteurs locaux. + évènement commun
- Échange et montée en compétence (APP?)
- Support commun (communication ?)

## Les fonctions supports

- Faciliter et organiser les liens avec les partenaires institutionnels
- Organiser des espaces d'échanges et de partage en faveur de l'interconnaissance des acteurs.
- Organiser, le cas échéant, des formations collectives
- Fluidifier la participation de tous à la gouvernance
- Construire un discours accessible et emblématique de l'ambition jeunesse du territoire à même de rendre compte des intentions politiques. Adhésion et appropriation d'un projet commun

## 4. Une intervention, des interventions à destination des jeunes



**Mobiliser**

**Inciter**

**Interpeller**

**Cœur de cible : Les 12-17 ans**

*Un peu plus faible sur les  
jeunes majeurs*

Continuité éducative  
enfance-jeunesse

Adapter l'offre aux besoins  
spécifiques des jeunes majeurs

**Enfance**



Très fort lien aux établissements scolaires

Animation de proximité  
Prévention sociale

Plus faible sur orientation

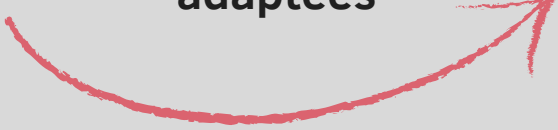


**Jeunes majeurs**

Des dispositifs passerelles  
existants



Des pratiques d'aller-vers  
adaptées



Plus directement concernés  
par les thématiques  
logement / insertion-emploi  
/ Mobilité

**MOBILISER**

**INCITER**

**INTERPELLER**

*Proposer aux jeunes "captifs"  
(qui fréquentent un  
établissement ou une structure)  
des possibilités de participer à  
des projets accompagnés par  
les professionnels du territoire.*

*Conscientiser les jeunes, au sein  
des activités encadrées, à d'autres  
aspects qui concernent leur  
situation personnelle ou sociale  
(prévention, citoyenneté, etc.) et  
les accompagner progressivement  
pour agir sur ces situations.*

*Aller à la rencontre des jeunes dans  
l'espace public ou sur les lieux qu'ils  
fréquentent afin d'entrée en contact  
et d'adapter l'action proposée à  
leurs préoccupations ou leurs  
attentes. C'est sont les pratiques  
"d'aller-vers".*

**L'ensemble des professionalités sont présentes sur le territoire**

# 5. Une structuration de la politique jeunesse

## Type de politique publique

## Rapport aux jeunes

## Posture de l'institution

## Lecture des besoins

### Politiques sectorisées

En fonction de "compétences" nettement marquées et au périmètre fortement défini.

### FAIRE POUR les jeunes :

OBJETS des politiques publiques

Besoins du public définis par des indicateurs et priorité politique

**Propriétaire** de l'intérêt général.

**Prise en charge** des besoins

LA « POLITIQUE DE JEUNESSE » COMME SECTEUR À PART ENTIÈRE D'ACTION PUBLIQUE ET PARAPUBLIQUE

### Politiques articulées

Plusieurs "compétences" associées pour agir sur des situations complexes

### FAIRE AVEC les jeunes :

SUJETS des politiques publiques

Prise en compte de l'expérience usager, appuyé sur la parole des jeunes et des intervenants de première ligne

**Garant** de l'intérêt général

**Prise en compte** des besoins

LA « POLITIQUE DE JEUNESSE » COMME L'ENSEMBLE DES POLITIQUES SECTORIELLES EN DIRECTION DES JEUNES

### Politique intégrée

Rassemble l'ensemble des acteurs autour d'un projet commun et partagé, approche globale de la jeunesse

### FAIT PAR les jeunes :

ACTEURS des politiques publiques

Espace de délibération et de participation effective des jeunes

**Animateur** de l'intérêt général  
Garant de la co-production

Priorités définies avec les jeunes et identification de nouveaux besoins propres ou non satisfaits

LA « POLITIQUE DE JEUNESSE » COMME APPROCHE TRANSVERSALE



**Vous êtes ici**

