

PLAN CLIMAT AIR ENERGIE TERRITORIAL DES BARONNIES EN DROME PROVENÇALE

Un PCAET pour quoi faire ?

Le Plan Climat Air Énergie Territorial (PCAET) est un programme d'actions qui vise à limiter l'impact du territoire sur le changement climatique. La Communauté de communes des Baronnies en Drôme Provençale souhaite adopter un plan d'actions ambitieux :

- Pour définir des actions couvrant l'ensemble des secteurs d'activité et fonctions du territoire
- En impliquant l'ensemble des acteurs locaux dans le cadre d'un travail collectif
- En utilisant le PCAET comme un levier de la transition écologique et énergétique

Le territoire des Baronnies est un territoire déjà engagé dans la transition écologique et énergétique : les acteurs du territoire ont été impliqués dès la phase de diagnostic, pour permettre la production d'un PCAET opérationnel se basant et s'appuyant sur les initiatives déjà lancées par de nombreux acteurs du territoire.

Le PCAET des Baronnies en Drôme Provençale : où en est-on ?



De Avril 2020 à Février 2021

DIAGNOSTIC



De Avril à Septembre 2021

STRATEGIE



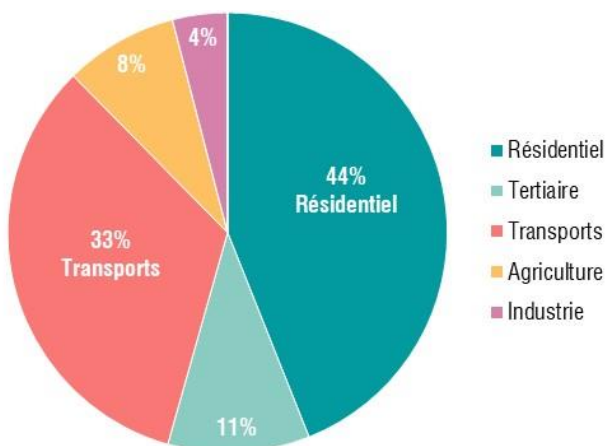
De Septembre à
Décembre 2021

**PLAN
D' ACTIONS**

Le diagnostic, initié en 2020, dresse le « portrait » climatique et énergétique du territoire, point de départ de la stratégie territoriale.

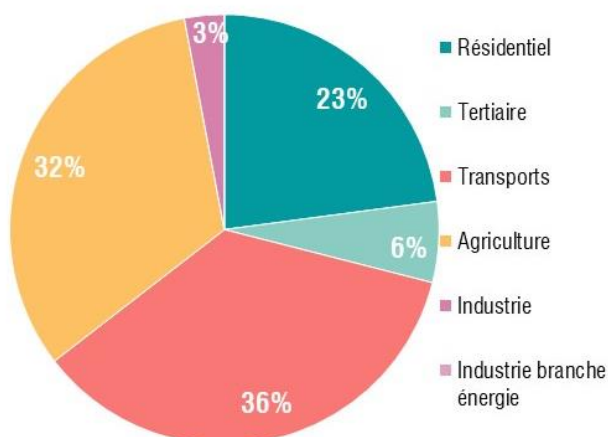
Le profil énergétique et climatique des Baronnies

Bilan énergétique



438 GWh consommés
= 20,7 MWh/habitant
(30 MWh Drôme / 27 MWh AURA)

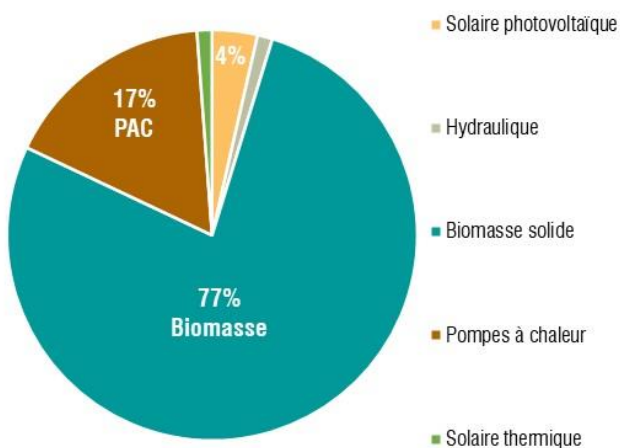
Emissions de GES



Emissions GES : 105 500 teqCO2

Empreinte carbone totale d'un habitant
= 5 teqCO2/ an
(moyenne du département : 7,45 teqCO2/an)

Production d'énergies renouvelables



84 GWh d'EnR&R produites
soit 19 % de l'énergie consommée

TeqCO₂ : tonnes équivalent CO₂, unité de comparaison des différents GES en matière de réchauffement climatique. 1kteq CO₂ = 1000 teq CO₂. Hab = habitant
GWh : gigawatt-heure, unité de mesure d'énergie qui correspond à la puissance d'un gigawatt-heure actif pendant une heure. 1GWh = 1000 MWh.

Avec **84 GWh de production d'énergies renouvelables et de récupération (EnR&R)**, le territoire couvre actuellement 19% de sa consommation d'énergie.

L'enjeu premier est de **diminuer les consommations énergétiques** et de **réduire la part des énergies fossiles** dans ce mix énergétique, afin de réduire leur impact carbone et sanitaire.

Enjeu : Réduire les consommations énergétiques et la part des énergies fossiles (augmenter la production des EnR&R)



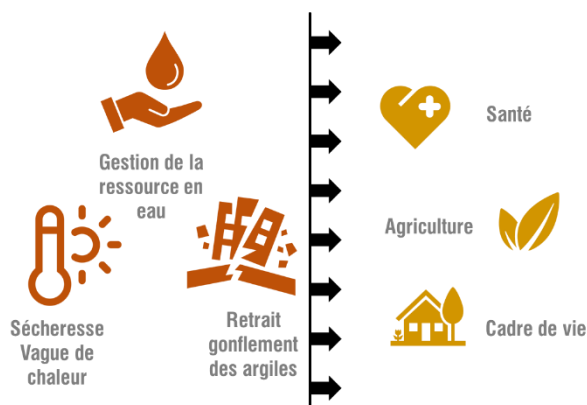
Comment valoriser et augmenter le potentiel de séquestration carbone ?

Le territoire émet du carbone mais **il en séquestre à hauteur de 300%** (contre en moyenne 13% en France) grâce à ses espaces agricoles et naturels.

Enjeu : Promouvoir l'évolution des pratiques agricoles et préserver et valoriser les espaces naturels pour une meilleure séquestration du carbone.

Quelle vulnérabilité au changement climatique ?

Face au changement climatique et à ses impacts, le PCAET analyse la **vulnérabilité climatique** du territoire. Ce dernier est exposé à des **enjeux majeurs en lien avec la ressource en eau, la sécheresse et les épisodes de canicule**, et le **retrait et gonflement des argiles**. Ces aléas ont un impact sur la **santé** (personnes vulnérables aux canicules, raréfaction de la ressource en eau, etc.), sur l'**activité agricole** (baisse des rendements agricoles liée au manque d'eau et vagues de chaleur) et sur le **cadre de vie** (dégradation du bâti par les catastrophes naturelles, inconfort d'été).



Enjeu : Savoir s'adapter aux effets du changement climatique.

Il est possible d'agir à l'échelle locale !

Comment agir ensemble ?

Habiter des logements plus performants

Habiter des logements plus performants



Bois énergie



Fioul



Gaz



Le **secteur du bâti est le secteur le plus consommateur d'énergie** (44% des consommations). Les résidences principales sont relativement anciennes avec 44% des logements construits avant 1970. Une partie des résidences principales n'a pas été soumise à une réglementation thermique Il y a donc un **fort enjeu de rénovation. Le bois est une ressource mobilisée pour le chauffage des logements** mais subsiste encore un recours significatif au fioul, source de pollution et d'émission de gaz à effet de serre.

Enjeu : Mettre en œuvre la rénovation énergétique du bâtiment.

Se déplacer autrement et transporter mieux

Un tiers des consommations énergétiques sont liées au secteur des transports. Le **caractère rural et étendu** du territoire explique la **forte dépendance à la voiture**.

Enjeu : Repenser les déplacements et leurs formes : optimiser (réduire, covoiturer) et transformer (marche à pied, vélo, transport en commun, motorisation verte, etc).

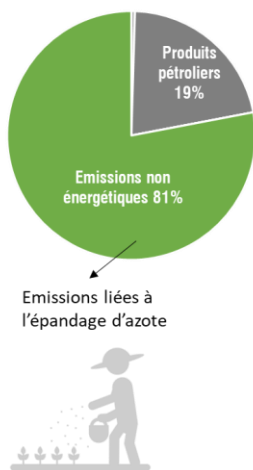


Part des déplacements domicile-travail



La Communauté de communes des Baronnies en Drôme Provençale est en cours d'élaboration de son **schéma des mobilités** afin de trouver des alternatives à l'autosolisme, de réduire les émissions de Gaz à Effet de Serre lié au secteur des transports et de réduire la précarité énergétique, qui est l'un des enjeux majeurs du territoire.

Produire en préservant l'environnement



Le secteur agricole consomme relativement **peu d'énergie** (8 %) et représente un important levier de **séquestration du carbone**. Il est **le deuxième plus émetteur de GES sur le territoire** (32 %) (2^e secteur le plus émetteur au niveau national) et le plus émetteur d'ammoniac (NH₃) provenant des épandages. Il est également émetteur de particules fines (PM₁₀) provenant du travail de la terre.

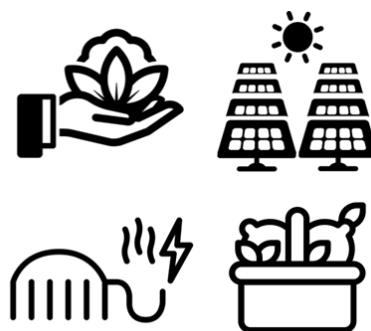
Le territoire se caractérise également par l'essor de l'activité tertiaire et la disparition progressive de l'industrie.

Enjeu : Accompagner l'évolution de l'activité agricole en pérennisant et étendant des pratiques moins émissives telles que l'agriculture de conservation et de précision, pour allier préservation de la ressource en eau, stockage du carbone et réduction des émissions de GES, et un modèle économique agricole viable.

Consommer en local

Une nécessité de **relocaliser l'activité économique** du territoire en travaillant et produisant localement. Les entreprises locales (agricoles, artisanales et industrielles) mènent d'ores et déjà des actions allant dans le sens de la transition énergétique, avec le développement des EnR&R ou encore le développement des circuits courts (AMAP, etc.)

Enjeu : Développer les circuits courts (alimentaire, matériaux, énergies) et en faire la promotion auprès des usagers



Et maintenant ?

Une concertation sous forme de ronde d'ateliers thématiques pour **fédérer les acteurs du territoire autour de la stratégie**

- **Le 25 Mai à Nyons (CCBDP) et le 26 Mai à Buis-les-Baronnies (Salle la Palun)**

8h30 – 9h45	Accompagner les entreprises dans la transition	8h30 – 9h45	Tourisme durable
10h – 12h00	Habiter et Aménager	10h – 12h00	Se déplacer et transporter
13h30 – 15h00	Energies renouvelables	13h30 – 15h00	Cultiver, élever et se nourrir
15h15 – 16h45	S'adapter et se protéger	15h15 – 16h45	Consommer durablement

Pour tous contacts et informations Si le sujet vous intéresse, que vous souhaitez y participer ou obtenir des informations complémentaires, n'hésitez pas à contacter la Communauté de Communes des Baronnies en Drôme Provençale :

Mathilde COTA au pôle aménagement m.cota@cc-bdp.fr - 04 75 26 97 78